

Turismebarometer

Uge 51, 2024

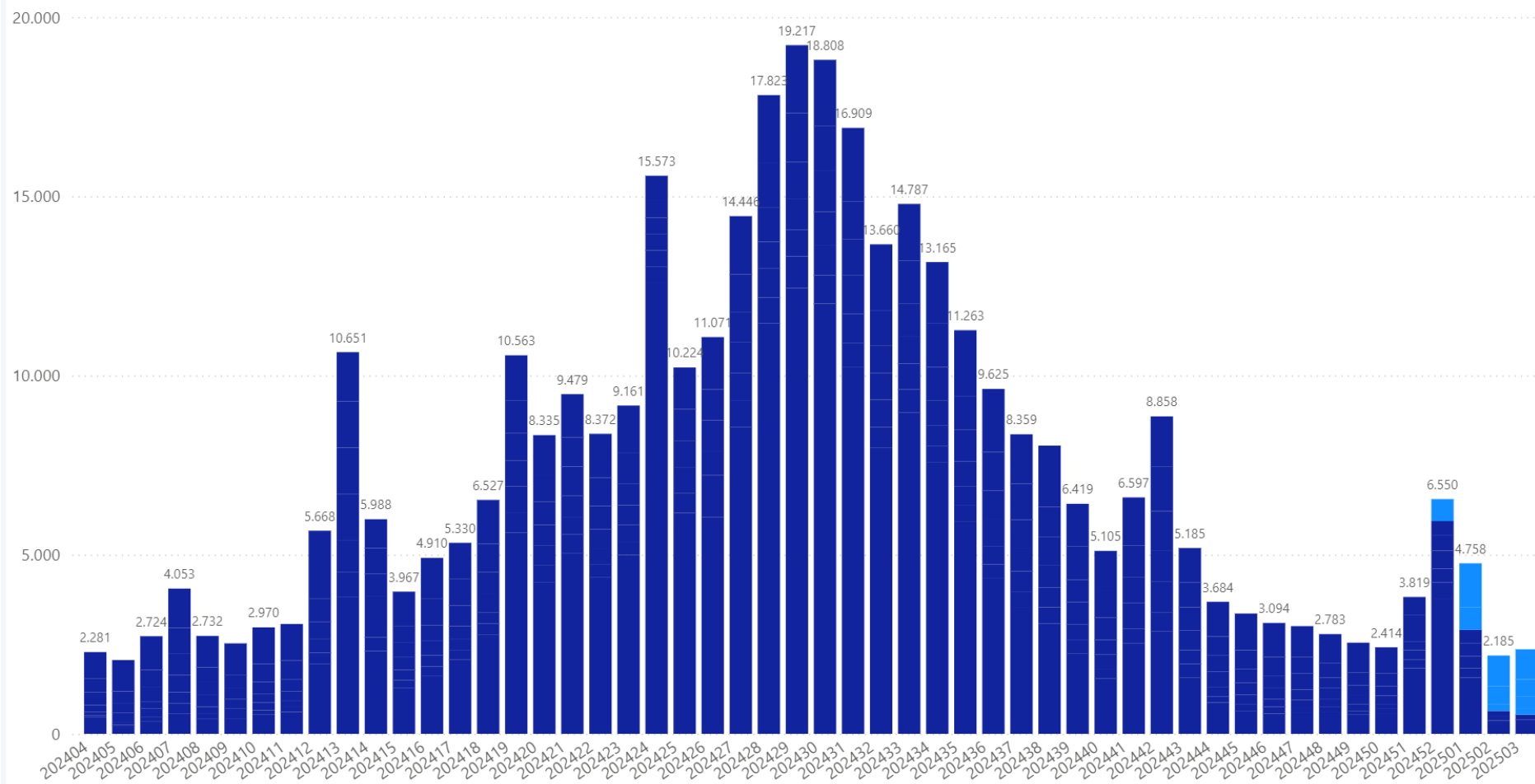


Introduktion

- Turismebarometeret udgives af Destination Bornholm i samarbejde med Bornholmslinjen og NTT DATA Business Solutions A/S.
- Bilbooking-prognosen giver en **indikation** af, hvor mange personbil-bookinger der forventes at komme, udover dem, der allerede er bestilt. Prognose-modellen er udarbejdet af NTT DATA Business Solutions A/S og baseres på bookingdata leveret af Bornholmslinjen. Indekstallet i prognosen er i forhold til det højeste antal bilbookinger set i modellens tid.
- Bilbookingdata fra sidste år pr. uge og måned viser antal personbiler, der blev overført på ruterne Ystad-Rønne, Køge-Rønne og Sassnitz-Rønne. Data leveres af Bornholmslinjen.
- Der er medtaget bilbookinger med rejseretning mod Bornholm.
- Turismebarometeret er vejledende med forbehold for trykfejl.

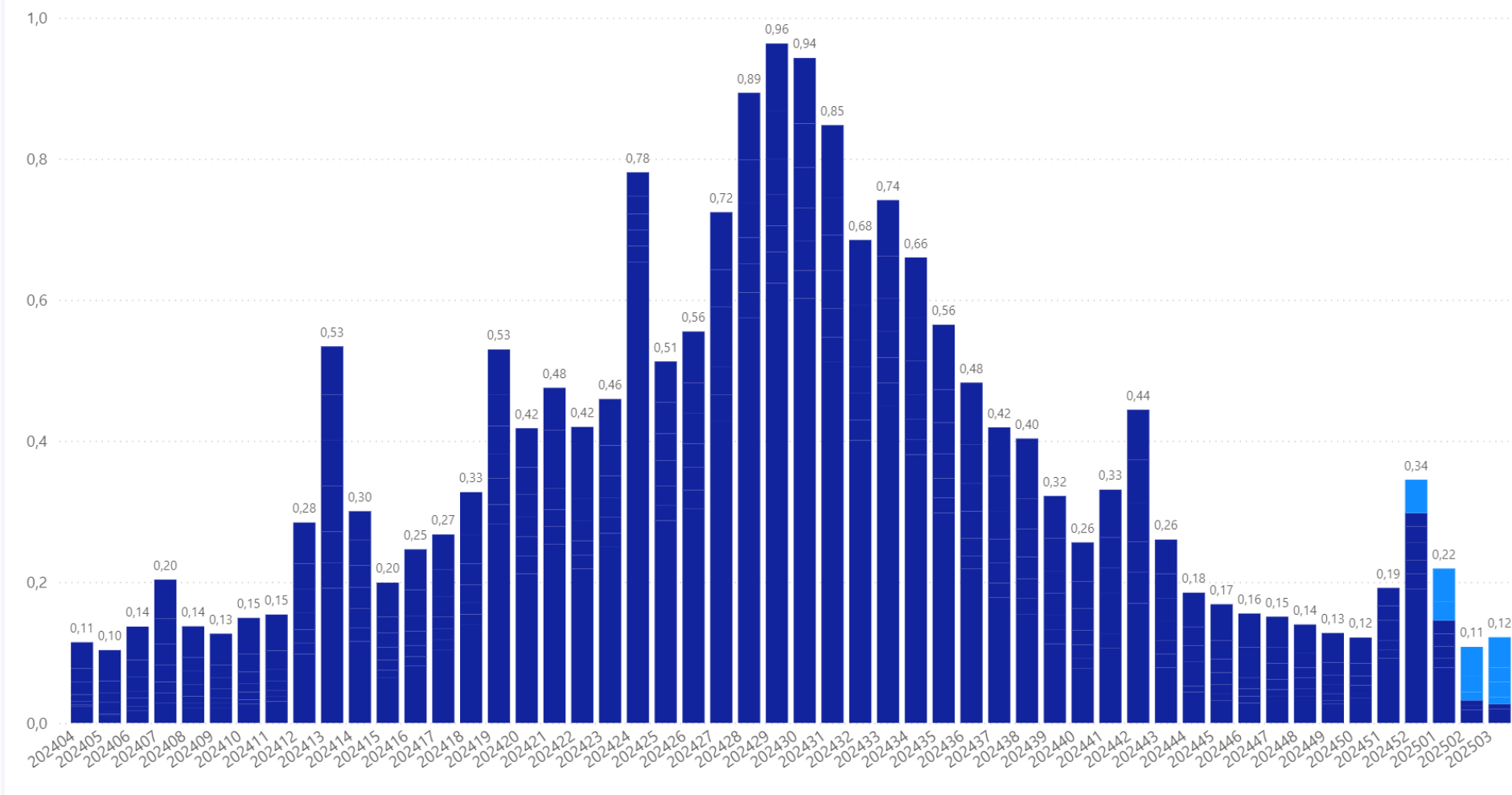
Bilbooking-prognose

Model for antal personbiler (mørkeblå) og forventede antal personbiler (lyseblå)



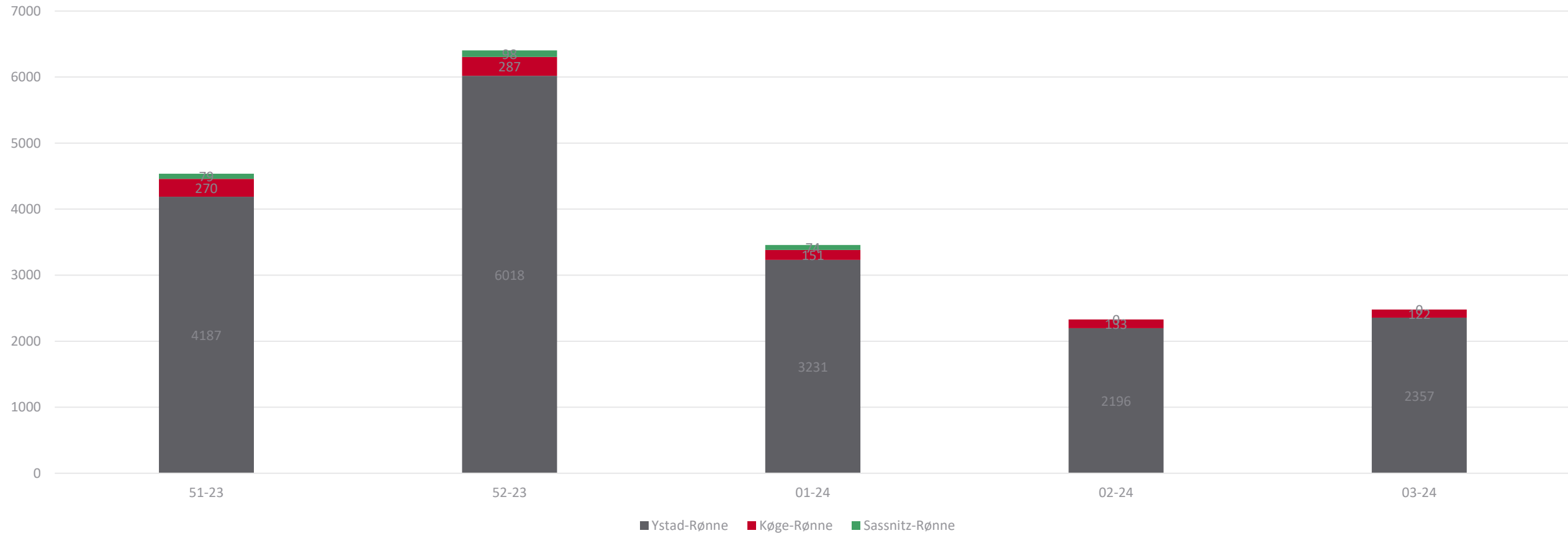
Bilbooking-prognose

Model for indexerede antal personbiler (mørkeblå) og forventede antal personbiler (lyseblå)



Bilbookinger pr. uge sidste år

Bilbookinger realiseret sidste år



Månedstal

Personbiler, realiseret pr. måned

