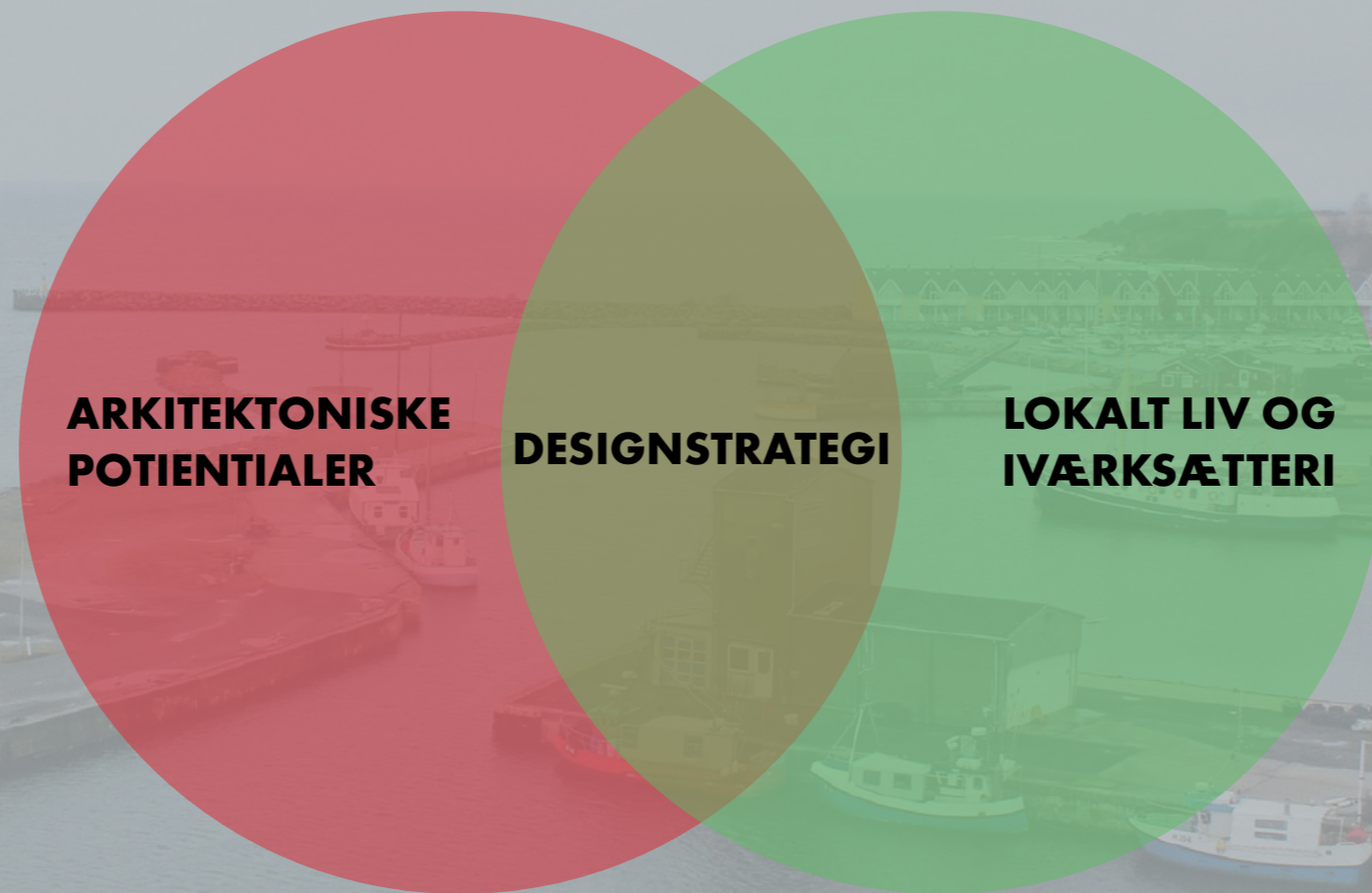


Hasle Havn Designstrategi

Jakob Jakobsen
Fra Jakob Jakobsen Arkitekter



Arkitektens position



Designstrategi for Hasle havn

Designstrategien defineres ud fra debatten om, hvad der er værdifuldt ved Hasle havn
Strategien skal fungere som et kompas, der viser vejen frem i udviklingen på havnen



Designstrategi - Referencer og inspiration

Vi skal hylde havnens egen kontekstualitet, udfordringer og styrker

Vi må ikke presse idealer fra andre bornholmske havne ned over Hasle Havn

MEN

Vi kan godt lære noget af havne som har en lignende identitet til Hasles



Designstrategi - Referencer



Værftet - Holbæk havn

Designstrategi - Referencer



Et samarbejde mellem Holbæk Kommune, Kultur og Fritid og Ung Holbæk, Nordvestsjælland's Produktionskole (NV PRO), Holbæk Klatreklub samt foreningen Holbæk Gammelhavns Beddinger (HGHB)

Designstrategi - Referencer



Restaurant, café, eventsted



Klatrehal

Designstrategi - Havnens skala



Hasle By

- Tæt bebyggelse
- Traditionel byggeskik
- Tæt på den menneskelige skala

< **Kontrast** >



Hasle Havn

- Spredt bebyggelse
- Stor pladsmæssig kapacitet
- Langt fra den menneskelige skala

Designstrategi - Havnens arkitektoniske åbenhed



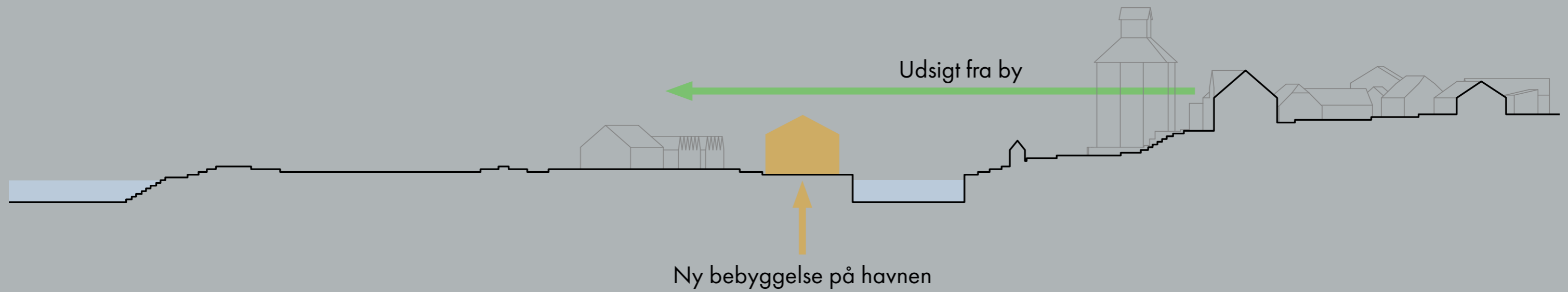
Hasle havn
Arkitektonisk åbenhed



Gudhjem Havn
Arkitektonisk lukkethed

Designstrategi - Havnens unikke landskab

Topografien og taglandskabet



Designstrategi - Hvad er særligt værdifuldt?

Industrihistoriens værdi



Grønbechs Silo



Ishuset

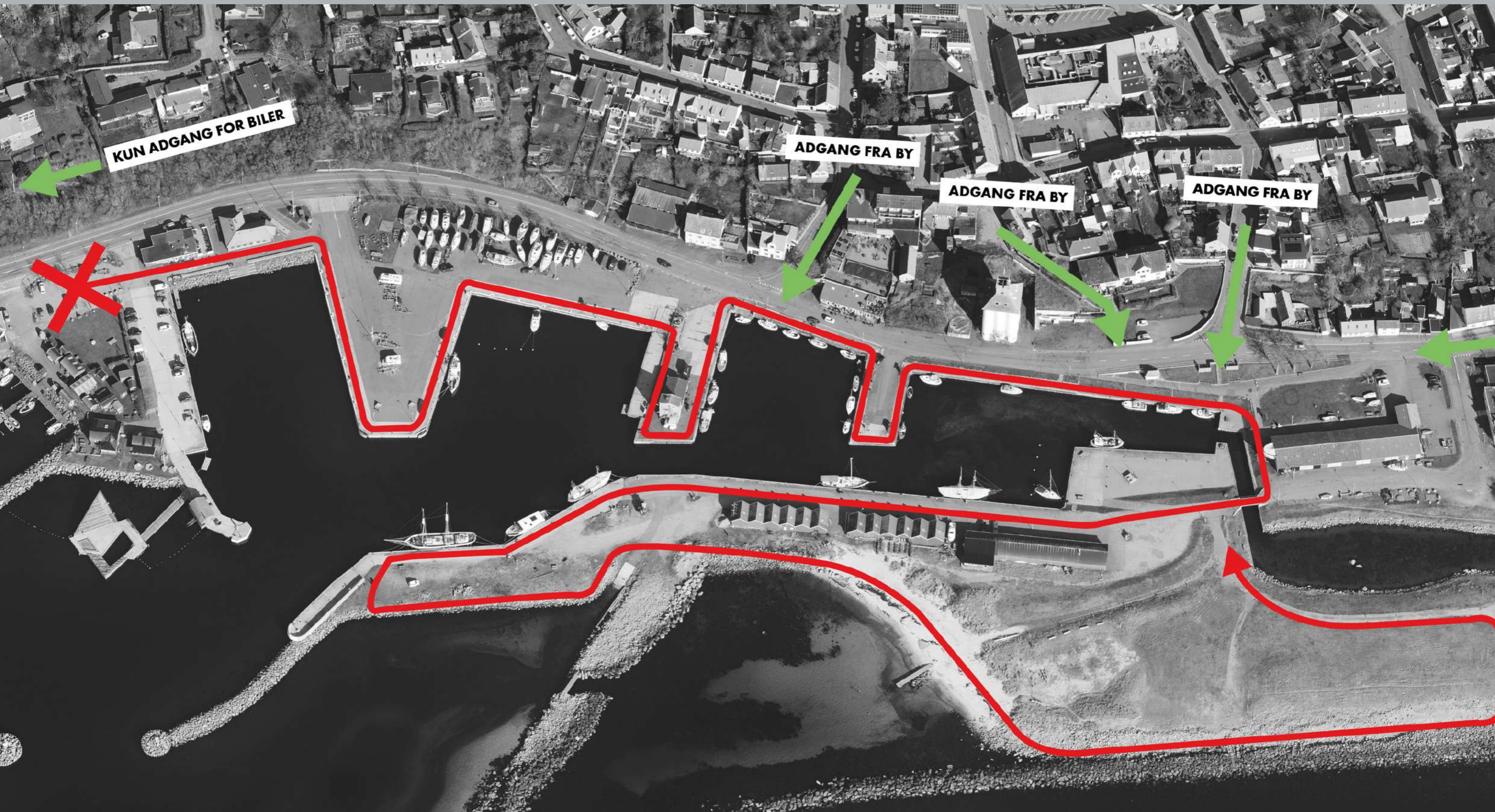


Historiske både



Inventar fra fiskeri

Designstrategi - Bevægelse på havnen



Designstrategi - lokalt liv og Interesseområder - Maritimt fokus



Designstrategi for Hasle Havn - 3 konkrete forslag

Nu har vi lavet en arkitektonisk analyse af havnerummet

Hvad kan vi bruge denne analyse til?



Designstrategi - Den menneskelige skala



**Midlertidige mindre installationer
som indskrives sig i Hasles identitet**

Markeder - Historiske både - Installationer

Designstrategi - Den menneskelige skala



Midlertidige mindre installationer som indskrives i Hasles identitet
Markeder - Historiske både - Installationer

Marked

Installationer

Historiske både

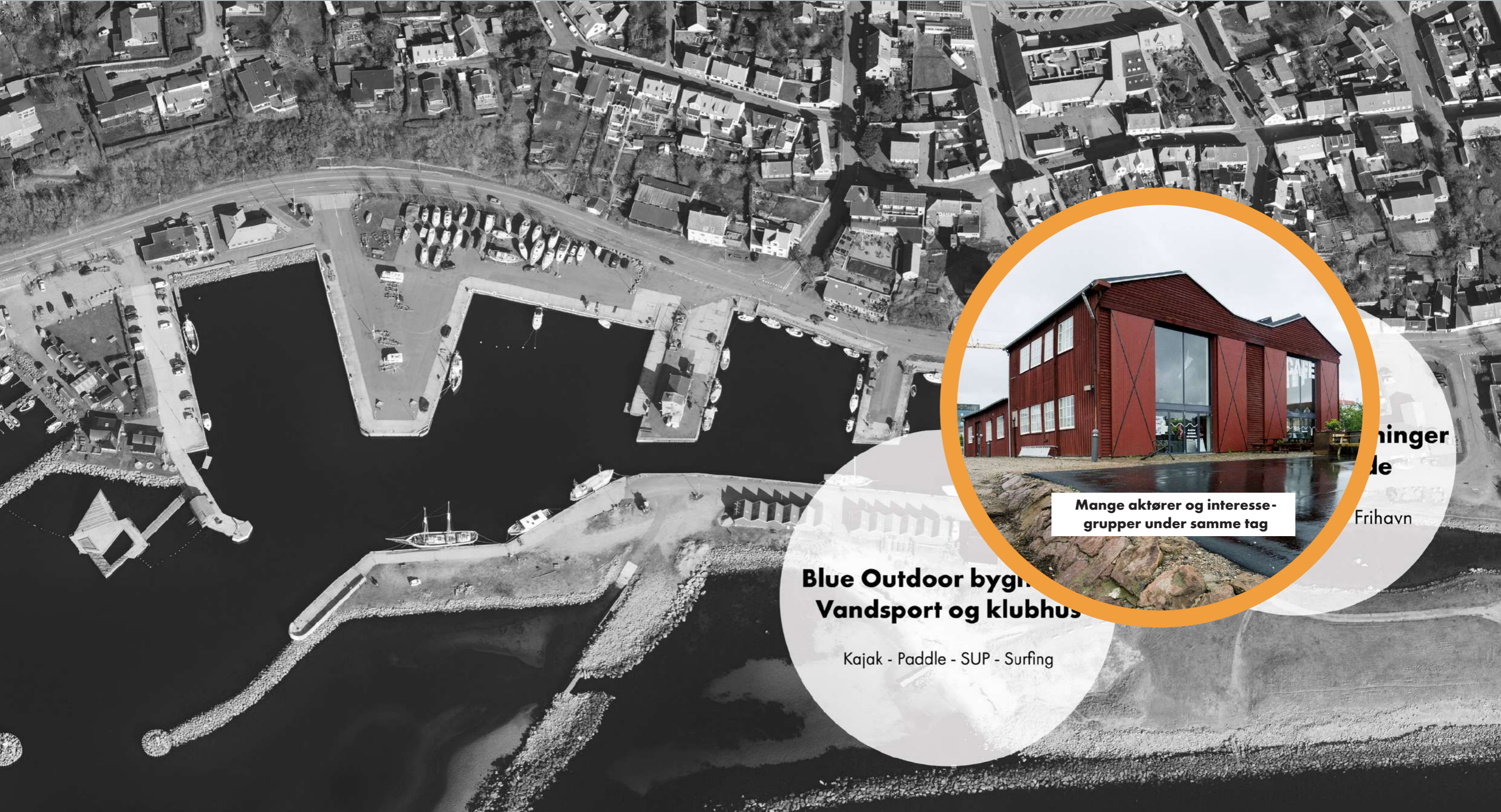
Designstrategi - Større arkitektoniske projekter



**Blue Outdoor bygninger
Vandsport og klubhus**
Kajak - Paddle - SUP - Surfing

**Kulturhavnens bygninger
Sejlads og både**
Læring - Reparation - Frihavn

Designstrategi - Større arkitektoniske projekter



Blue Outdoor bygn.
Vandsport og klubhus
Kajak - Paddle - SUP - Surfing

Mange aktører og interesse-
grupper under samme tag

ninger
le
Frihavn

Designstrategi - Den menneskelige skala



Designstrategi - 3 Konkrete forslag opsummering



**Midlertidige mindre installationer
som indskrives i Hasles identitet**

Markeder - Historiske både - Installationer

**Kulturhavnens bygninger
Sejlads og både**

Læring - Reparation - Frihavn

**Blue Outdoor bygninger
Vandsport og klubhus**

Kajak - Paddle - SUP - Surfing

Ny forbindelse

Designstrategi - Opsummering af tematikker

Fokus på den menneskelige skala

- Mindre midlertidige initiativer vil gøre havnen mere imødekommende

Industrihistoriens værdi

- Bevarelse af Industribyggeri og både bevarer havnens identitet

Bevægelse på havnen

- Havnen forbindes cikulært og tilbyder nye outdoor muligheder

Havnens kapacitet til større byggeprojekter

- Bør tilrettelægges på baggrund af det maritime liv

**Men det sker ikke over natten!
Hvor starter vi?**

Et godt sted at starte...



Hasle Kulturhavn

Niels Jørn Jensen

Hasle Kulturhavn

Udtænkt på baggrund af Hasles kulturarv og identitet



Fortid og nutid i Hasle



Historisk foto, Hasle havn



Historisk foto, fisken var lidt billigere hvis man købte den lige fra båden



Historisk foto, pålastning eller aflastning af skib

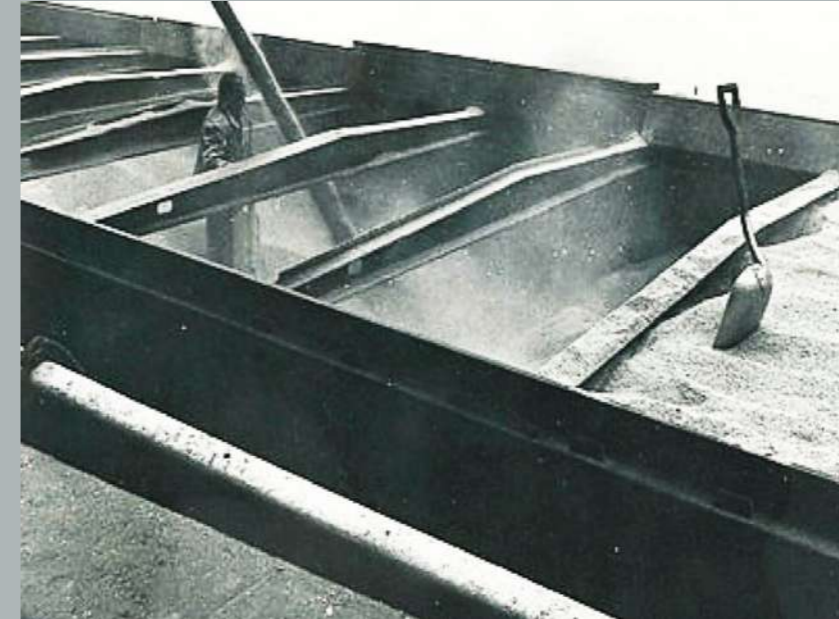


Historisk foto, bil med store granitsten

Fortid og nutid i Hasle



Historisk foto, udskibning af Hasle tegl



Historisk foto, påfyldning af skib



Historisk foto, havnen bliver mere industriel



Historisk foto, industrialisimens pladskrav

Hvad er en kulturhavn?

Reference:
Kulturhavnen i Helsingør

HELSINGØR HAVNE Velkommen

Kulturhavnen

Kulturhavnen – maritime oplevelser i særklasse

Helsingør Skibsværft på Helsingør Havn var et af Danmarks største, og næsten alle helsingoranere havde familiemedlemmer med job på værftet. I 1983 sluttede en æra, da værftet lukkede. Lukningen berørte byen dybt, men fremsynede politikere og byens ildsjæle lagde kræfterne sammen og transformerede områderne omkring Helsingør Havn fra skibsværft til det unikke område "Kulturhavnen", hvor kultur- og havneformål i dag lever side om side.

VELKOMMEN TIL

Historisk Havn – porten til Danmarks maritime kulturarv

Helsingør er den eneste større danske by, der siden sin grundlæggelse udelukkende har levet af havet og ikke af sit opland. Med sin unikke placering for foden af Kronborg og ved indsejlingen til Østersøen rummer byen fortællinger om hele den danske, maritime kulturarv – og en stor del af den udenlandske.

Takket være lokale ildsjæle, tilskud fra private fonde og et stærkt samarbejde mellem Helsingør Kommune, Helsingør Havne og M/S Museet for Søfart er det lykkedes at etablere et levende maritimt miljø med smukke og bevaringsværdige skibe i havnen, et arbejdende værksted i den gamle værftshal Hal 16 og maritime

Historisk Havn Helsingør



Du finder spændende gamle skibe i Historisk Havn Helsingør, der ligger i Dok 2 ved Kulturværftet.

Der ligger blandt andre museumsskib og isbryder "S/S Bjørn", Fyrskib NR XVII også kaldet "Gedser Rev" og skonnerten og Skoleskibet Zar og den tomastede hajkutter Anna Elise. Ligesom der i sommersæsonen ofte ligger en lang række andre historiske interessante skibe.

Der er altid smukke bevaringsværdige skibe i havnen, og er du heldig, ligger Kongeskibet Dannebrog eller et stort krydstogtsskib også ved Kongekajen.

Sejl med lystfiskerbådene



Der er masser af kulturelle oplevelser at hente på Kulturhavnen, men er du mere til frisk luft end museer, ligger en stribe lystfiskerbåde klar til at tage dig med på fisketur på Øresund, hvor du kan fange din egen aftensmad.

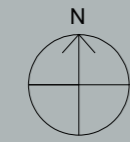
Husk at booke plads i forvejen.

Frihavn	E-mail	Udenlandske fartøjer	Position	
Helsingør Havn				
havnvagten@helsingor.dk		Hej	56.037086, 12.016930	
VHF	Antal fridøgn	EI	Vand	Bad
12 og 16	2 døgn hele året	Ja med betaling	Ja	3 i "Mobilvogn" bag kulturværftet ved bygning 14. Nagle lånes af Havnevagten/Havnekontoret
Diesel	Indkøbsmuligheder	TS-Kaj	Lokal TS-Kontakt	Værd at vide
I Nordhavnen Max 3 meter dybde	Middby ca. 200 - 500 meter	Primært ved Ravelin ved Kronborg	Ingelse Brandt tlf. 2330 8509	
Andet				
Der må ikke optages og landsættes betalende passagerer				

Hasle som kulturhavn



Hasle som kulturhavn - Oversigt



Hasle Kulturhavn

Frihavn

Rigger og Sejlhus

Slæbested og Bedding

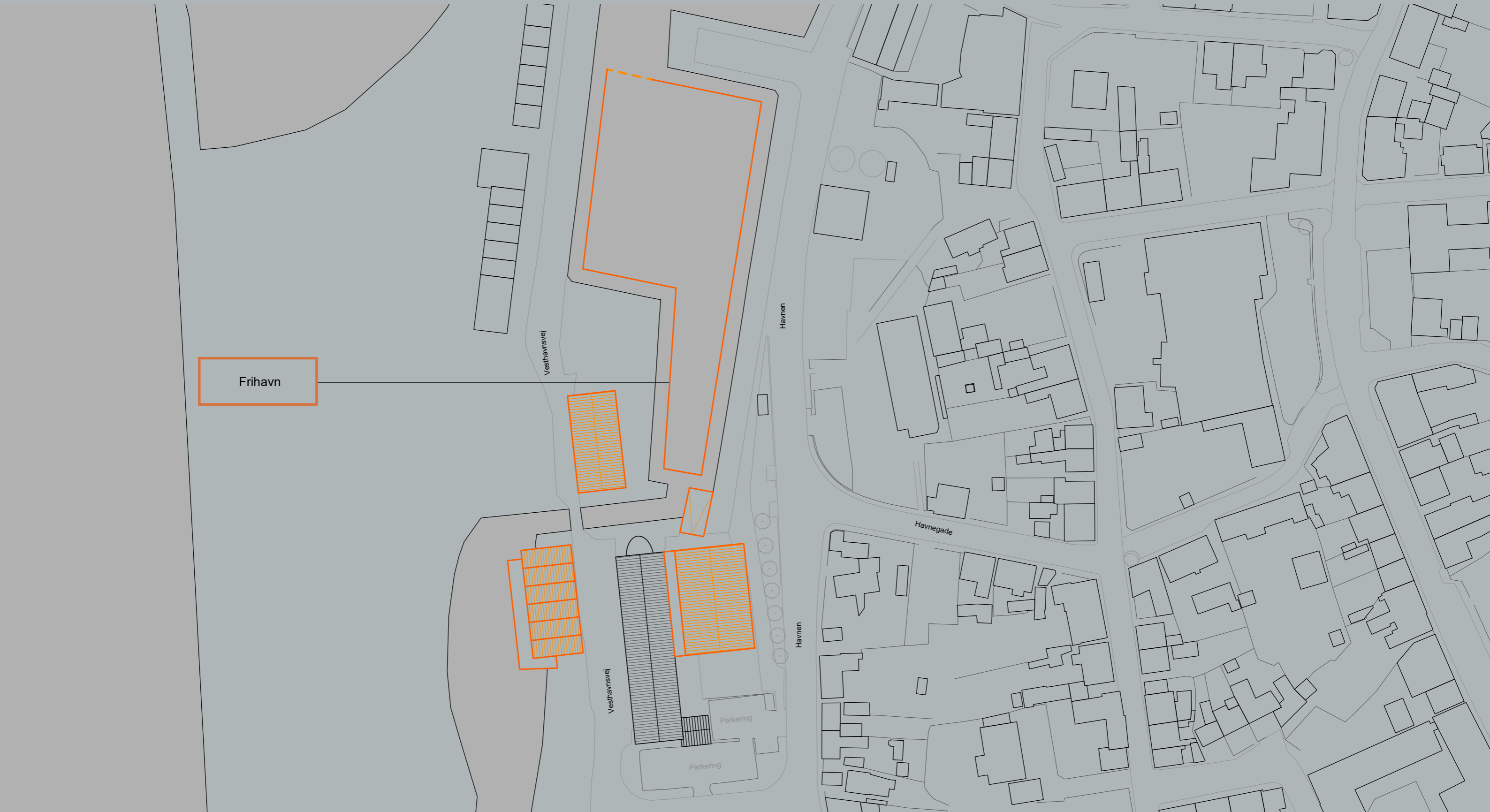
Hav-energihus

Bådbyggeri og Museum

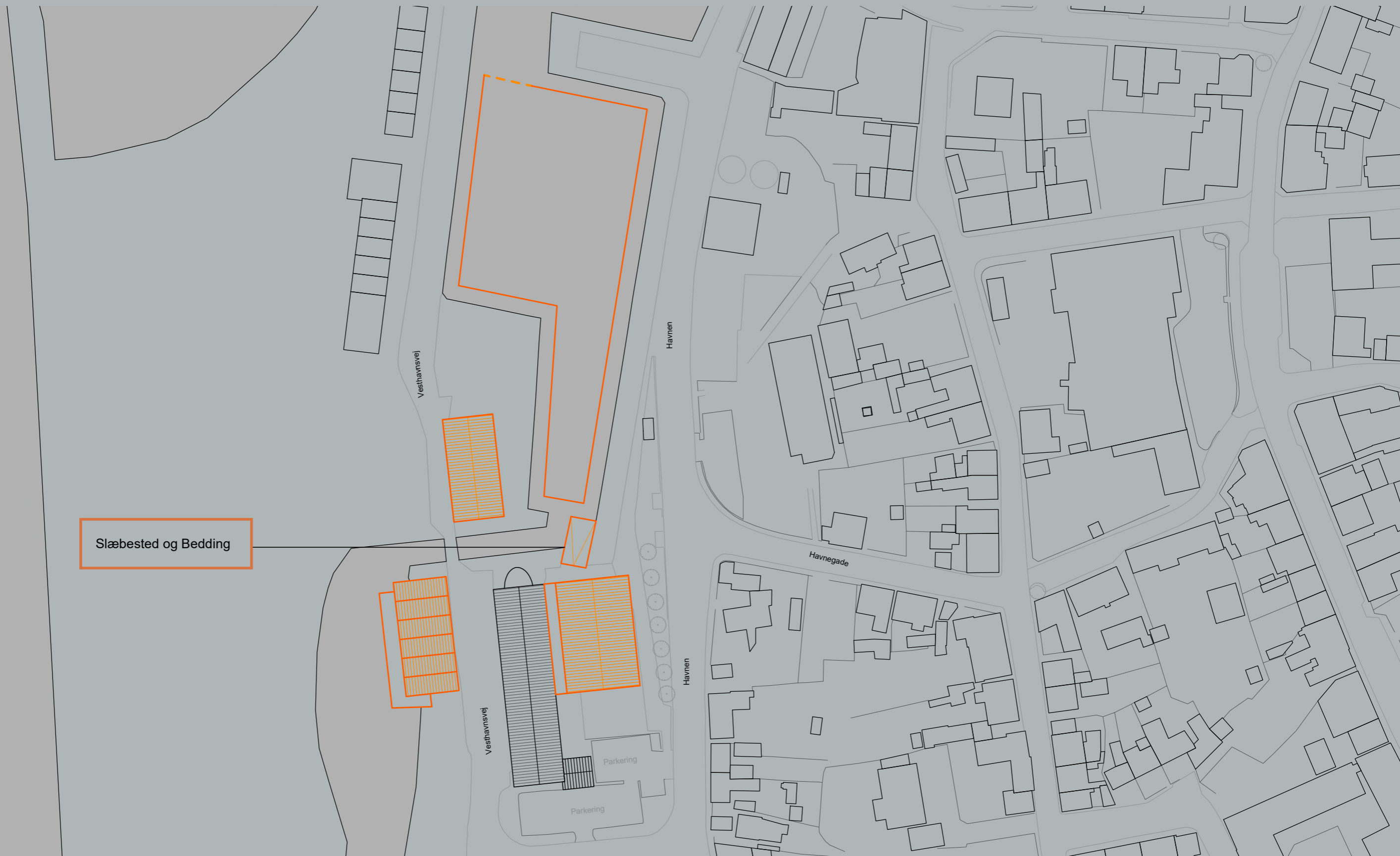
Columbus Museum
(eksisterende)



Hasle som kulturhavn - Frihavnen



Hasle som kulturhavn - Slæbested og Bedding



Hasle som kulturhavn - Slæbested og Bedding



Historiske billeder fra Hasle af skibsslæbning og bedding-anlæg

Hasle som kulturhavn - Bådbyggeri og Museum



Hasle som kulturhavn - Bådbyggeri og Museum

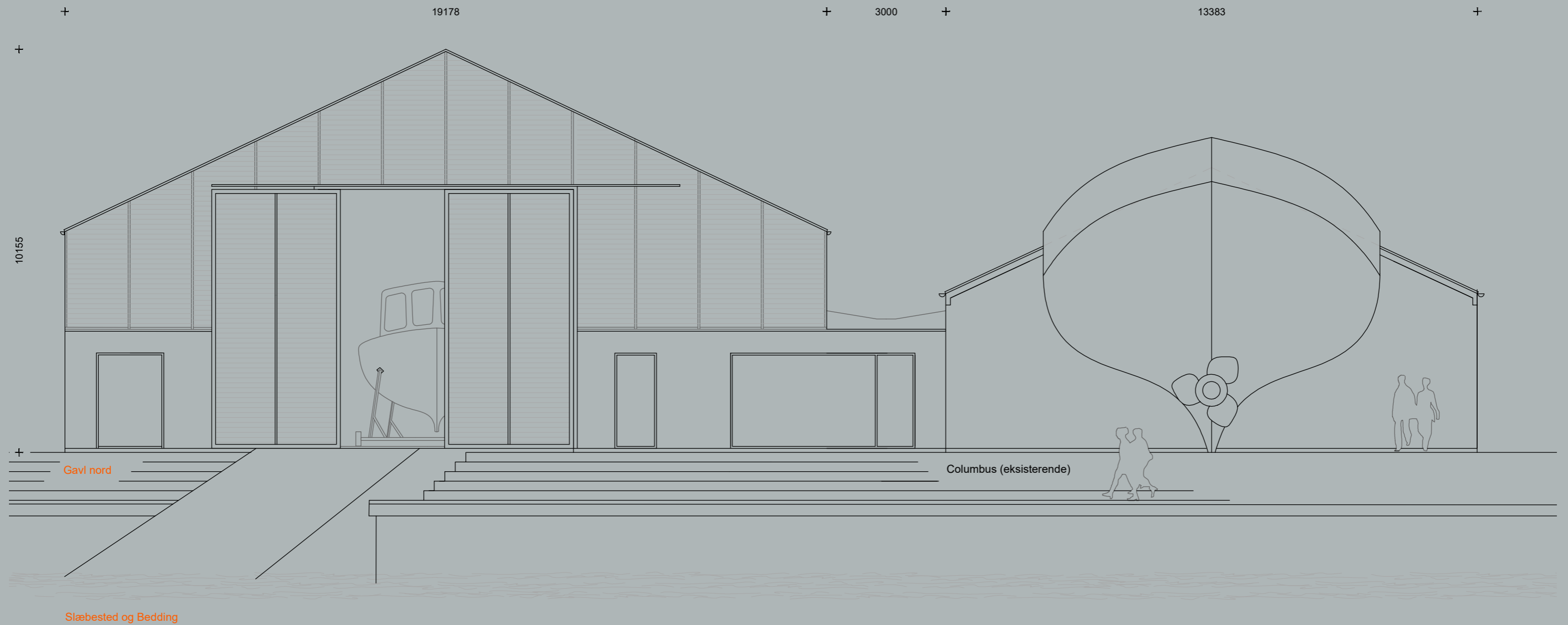


Hasle som kulturhavn - Reference fra Holbæk

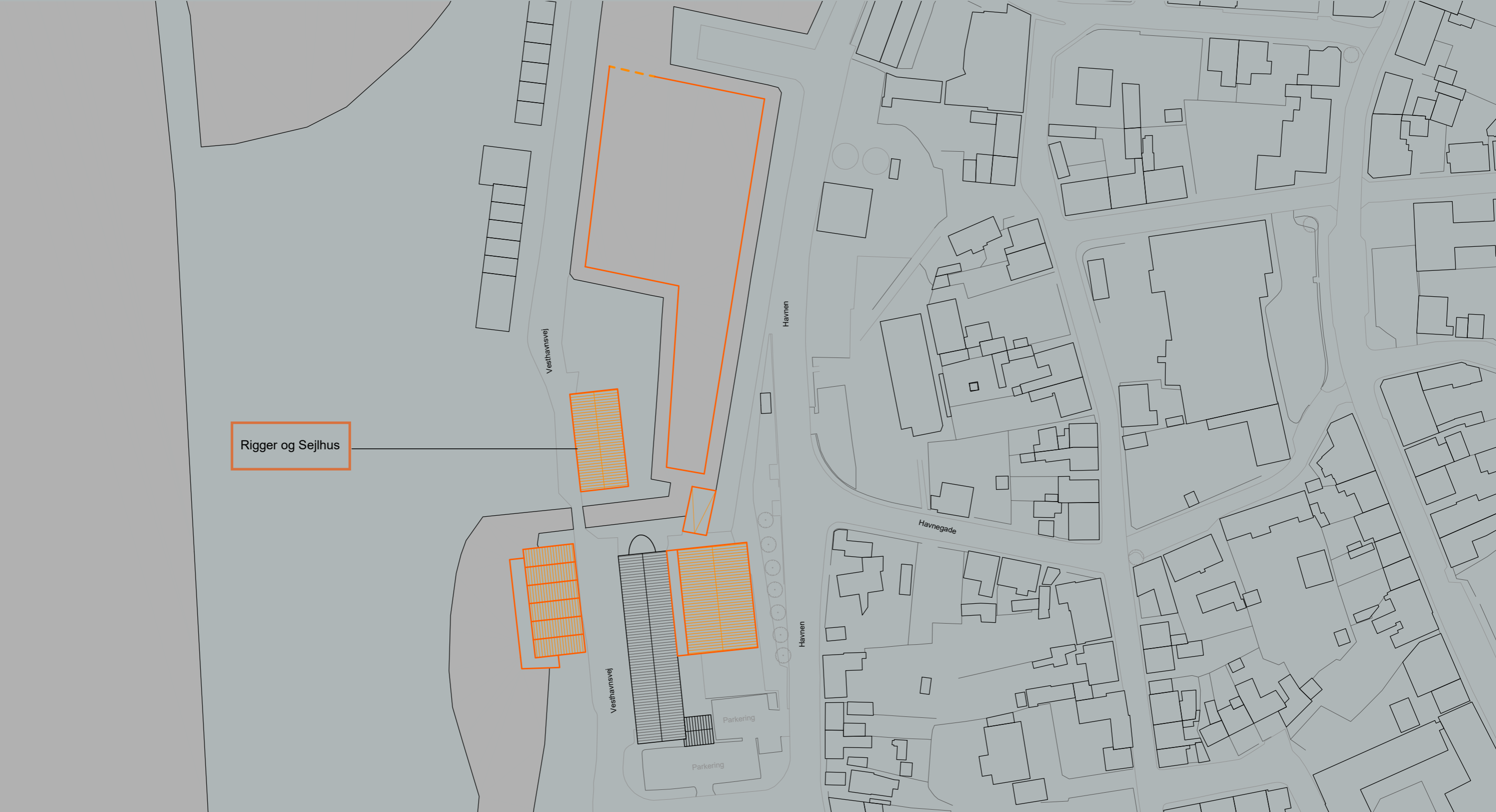


Kystliv Holbæk: Faciliteter til fritidsaktiviteter for børn, unge og voksne i projektet, som skal styrke kystnære natur- og kulturoplevelser ved Holbæk.

Hasle som kulturhavn - Bådbyggeri og Museum



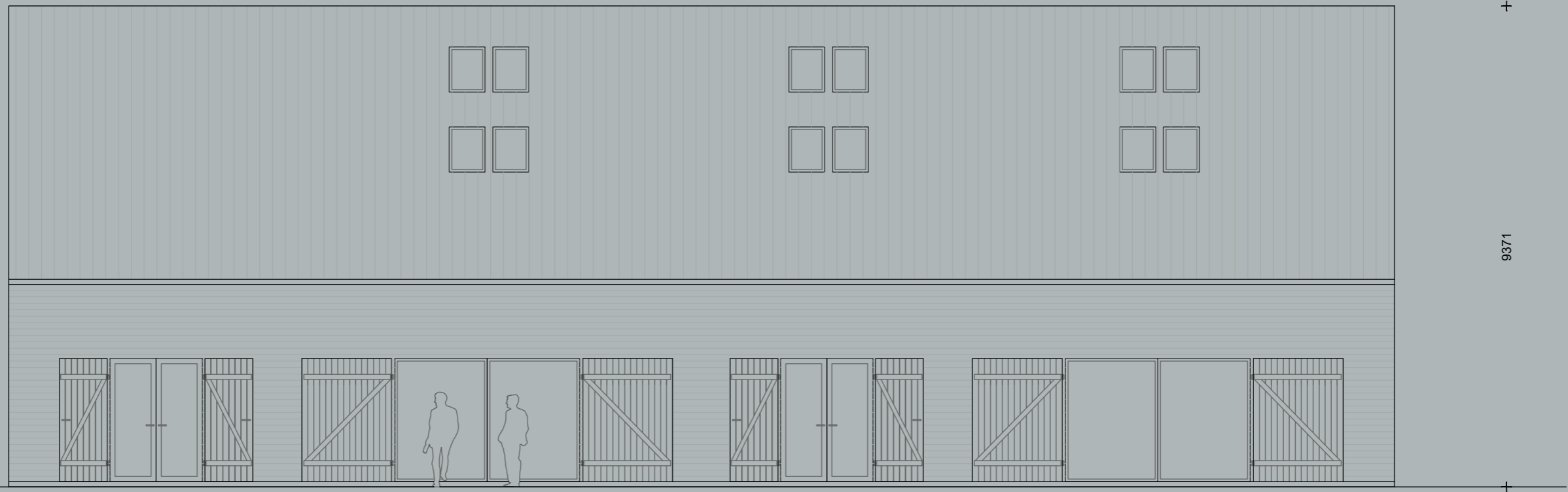
Hasle som kulturhavn - Rigger og Sejlhus



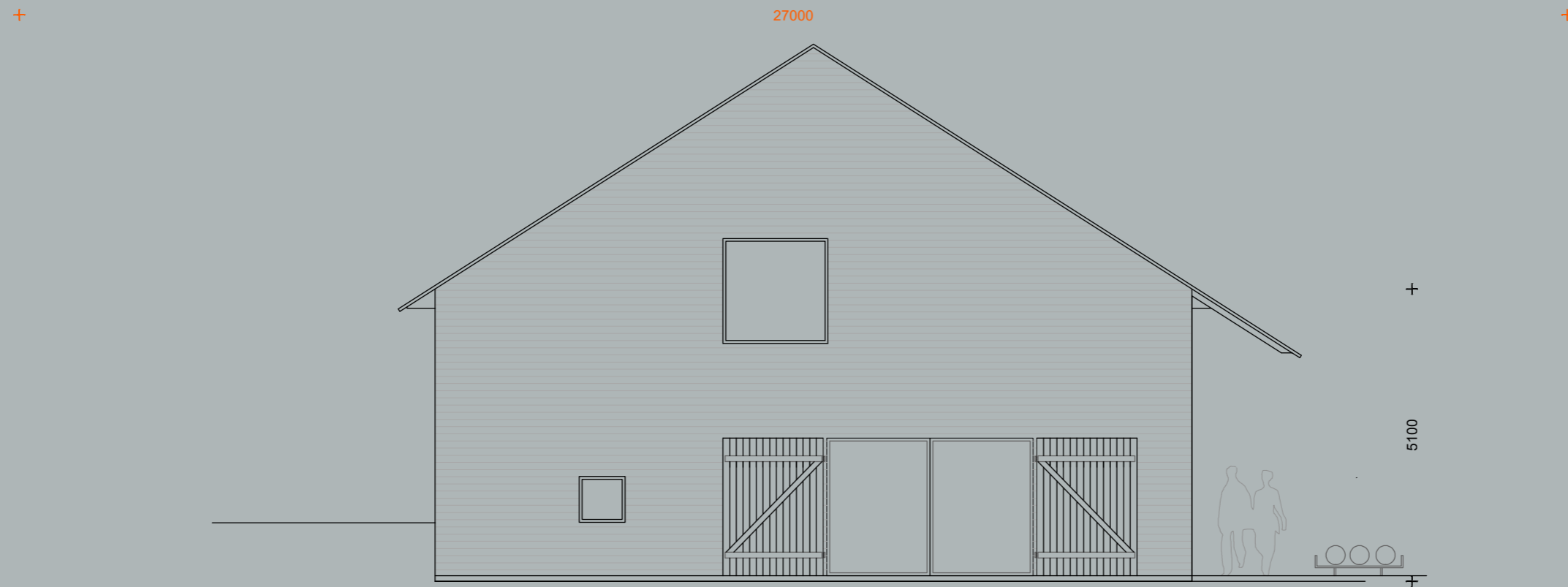
Hasle som kulturhavn - Rigger og Sejlhus



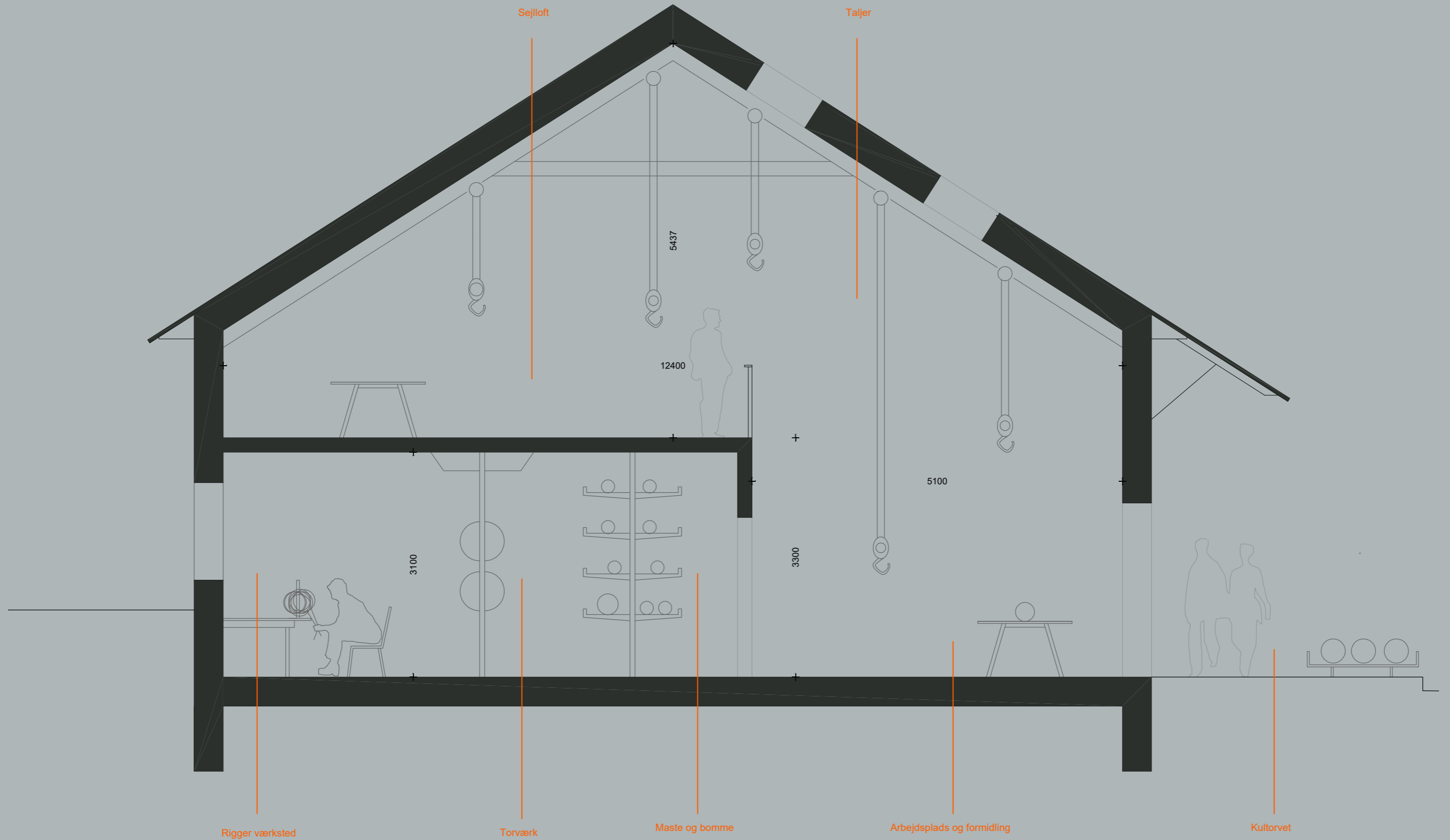
Hasle som kulturhavn - Rigger og Sejlhus



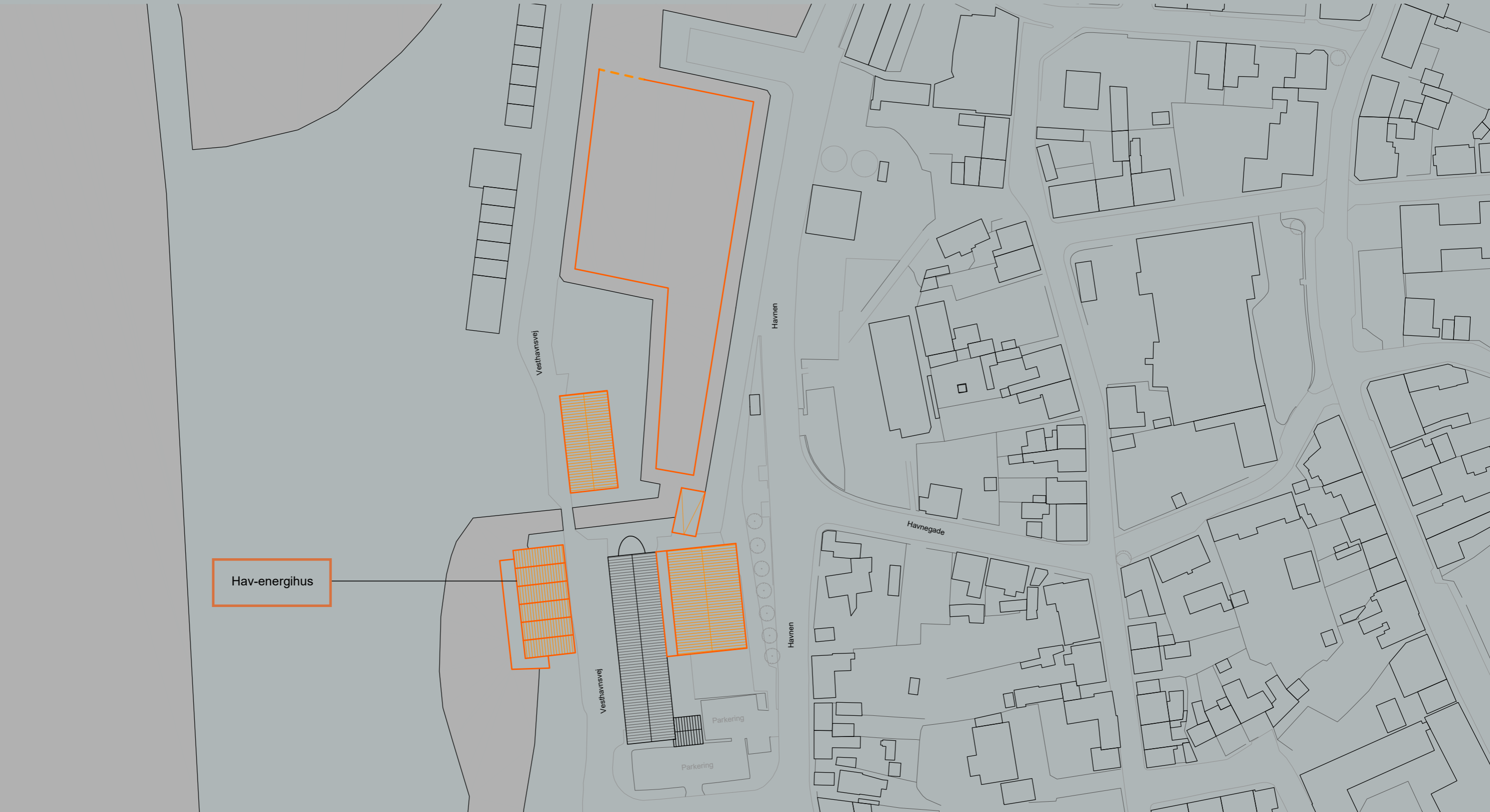
facade øst



Hasle som kulturhavn - Rigger og Sejlhus



Hasle som kulturhavn - Hav- og Vind-Energihus, café og aktiviteter



Hasle som kulturhavn - Hav- og Vind-Energihus, café og aktiviteter



Udsigt til vind, møller og hav



Inspiration: Experimentarium, Hellerup, København

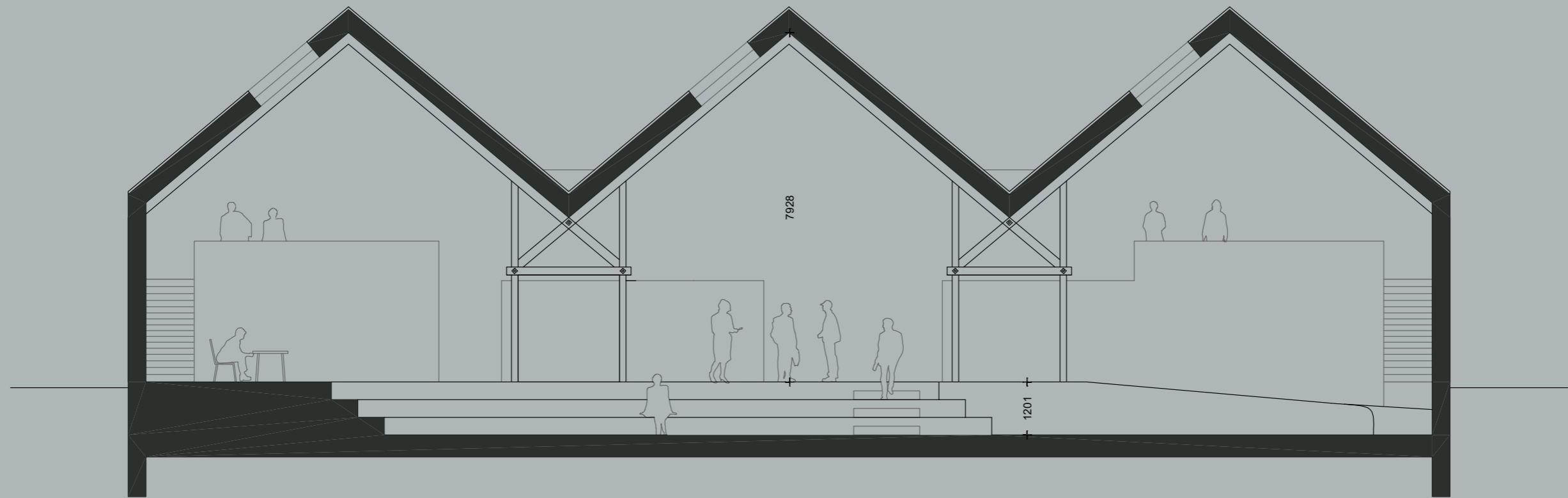


Aftenkoncerter og foredrag i Hav- og Vind-Energihuset.

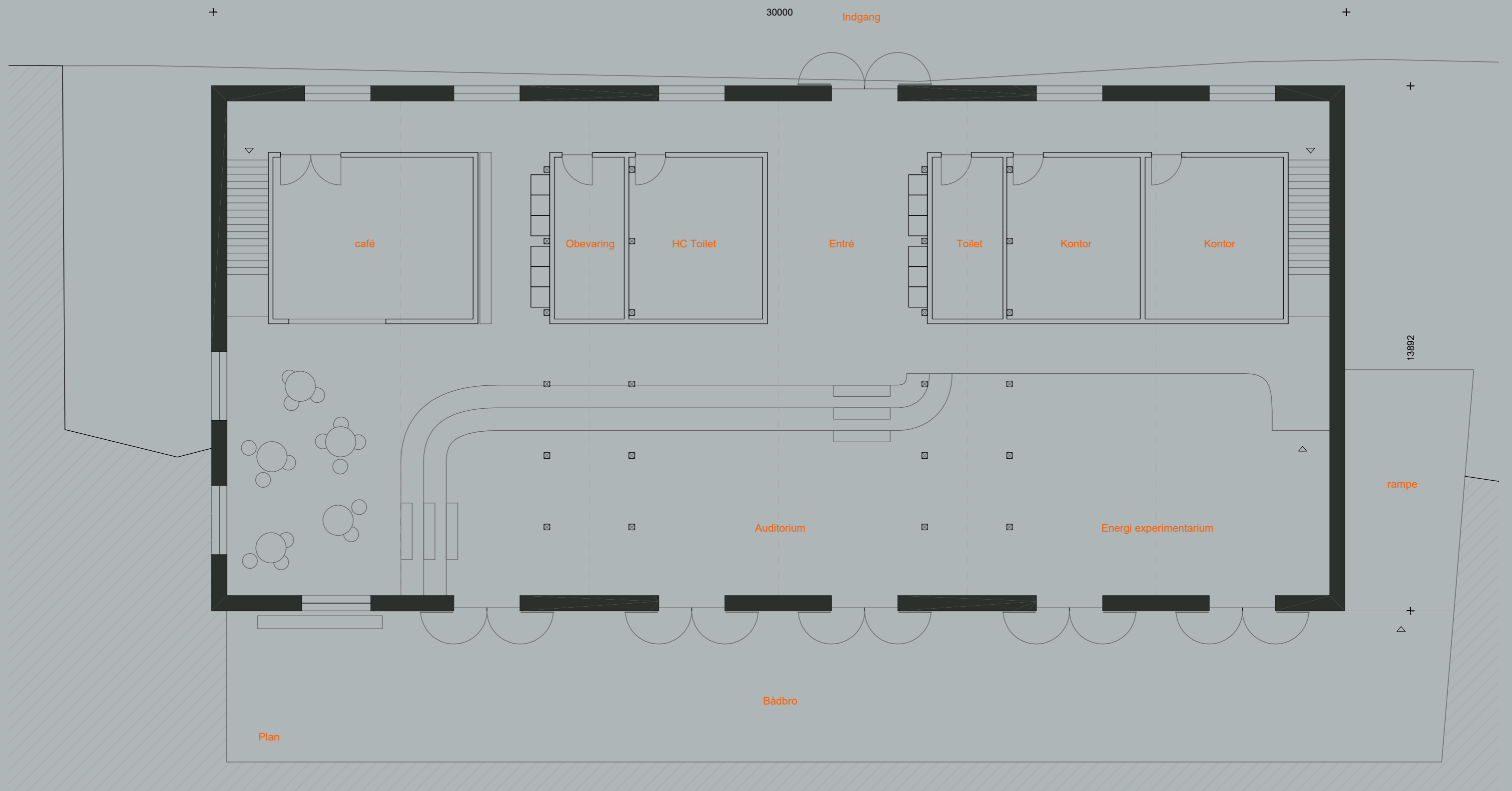


Inspiration: Auditorium Nordens Hus, Færøerne

Hasle som kulturhavn - Hav- og Vind-Energihus, café og aktiviteter



Hasle som kulturhavn - Hav- og Vind-Energihus, café og aktiviteter



Tobias Woxholtt - Blue Outdoor



Blue Outdoor Tobias Woxholtt