

VINTERØEN BORNHOLM

VINTERKATALOG 2023-24

Til virksomhedens markedsføringsafdeling



Version 1.3

Brandingguide til Vinterøen Bornholm

Dansk målgruppe



KOMMUNIKATION TIL DANSKERE OG TYSKERE

Dette dokument bygger på tidligere års analyser af både danske og tyske turister, samt kommunikationsguiden som er udarbejdet for hele Vinterøen Bornholm projektet i 2019.

Hvert år revurderes kommunikationen og seneste trends for danske og tyske turister, som resulterer i en opgradering af kommunikationen.

I dette dokument beskrives derfor både kommunikationen (pay-off) og reasons-to-go for danske og tyske rejsende.

”Vinterøen Bornholm Samme ø, nye eventyr”

KOMMUNIKATION OM VINTERØEN – PAY-OFF – PÅ DET DANSKE MARKED

Bornholm er meget mere end sommer og solskin, og øen går på ingen måde i vinterhi. Bornholm om vinteren byder på hygge, afslapning, outdoor-sport og spændende oplevelser. De mange muligheder for oplevelser skal vi kommunikere til de potentielle vintergæster. Dette gør vi bedst ved at gøre opmærksom på de mange gode muligheder, der er inden for de udvalgte reasons-to-go temaer.

Hvad ønsker vi?

- At friste danskere til at rejse til Bornholm i vintermånederne
- At besøgende bliver ambassadører for Vinterøen Bornholm

Hvilket udfordringer er vi oppe imod?

- Alt er lukket om vinteren / ingen oplevelser
- Det er dyrt og tager lang tid at rejse til Bornholm
- Bornholm er kun en sommerdestination
- Det er svært at møde lokale i vintermånederne

Budskaberne bør indeholde:

- Praktisk information og fakta (konkrete egenskaber)
- Overbevisninger (følelsesladede budskaber)

Budskabet bør bygge på:

- Billig/kort/nem rejsevej
- Mange oplevelser på ét sted (med eksemplificerede fokus-events).

Budskabet bør undgå:

- En negativ kontrast til sommer på Bornholm

Bornholm som vinterdestination skal tilbyde noget nyt og anderledes – både aktiviteter og omgivelser. Billedvalg og reasons-to-go skal derfor signalere, at Bornholm er et afbræk fra hverdagen – der er mulighed for at få fornemmelsen af en længere rejse, men alligevel tæt på.

”Vinterøen Bornholm – samme ø, nye eventyr” skal vise et væld af vinteråbne attraktioner og særlige vinteroplevelser, der kun kan opleves lige nu og lige her.

”Erlebt die dänische Insel Bornholm im Winter”

KOMMUNIKATION OM VINTERØEN – PAY-OFF – PÅ DET TYSKE MARKED

Kendskabet til Bornholm blandt tyskerne er stadig forholdsvis lavt. Derfor er det nødvendigt at gøre brug af to forskellige kommunikative greb på det danske og tyske marked.

Hvad ønsker vi?

- At friste tyskerne til at rejse til Bornholm i vintermånederne

Hvilket udfordringer er vi oppe imod?

- Relativ ukendt destination
- Rejsevejen via Sassnitz er relativ ukendt
- Bornholm har ikke sne-garanti

Budskaberne bør indeholde:

- Praktisk information og fakta (konkrete egenskaber)
- Overbevisninger (følelsesladede budskaber)

Budskabet bør bygge på:

- Billig/kort/nem rejsevej via Sassnitz
- Mange oplevelser på ét sted (med eksemplificerede fokus-events).

Budskabet bør undgå:

- Omtale af sne

Ligesom på det danske marked skal kommunikationen fokusere på de mange oplevelser i vinterperioden.

Billedvalg og reasons-to-go skal derfor signalere, at Bornholm er en Ostsee-destination med mulighed for at opleve hav, vild natur, et imødekommende lokalmiljø og et væld af vinteråbne attraktioner og særlige vinteroplevelser, der kun kan opleves lige nu og lige her.

VINTERØEN BORNHOLM SAMME Ø, NYE EVENTYR

Bornholm har en anden natur end resten af Danmark. På øen kombineres de bedste elementer fra den svenske skærgård med den danske skov og sandklitter, der bugter sig langs strandene. Om vinteren dominerer mørket himlen over Bornholm. Nætterne er meget lange, og det er en rigtig god ting, hvis man vil ud i mørket og se Danmarks måske smukkeste stjernehimlen.



Læs mere på
www.bornholm.info



VINTERØEN BORNHOLM SAMME Ø, NYE EVENTYR

Hvis du elsker træning i det fri på cykel og mountainbike, så er Bornholm det rigtige sted. Besøg Almindingen og eller gå på den gamle Hede Skov. Husk også den 2-hjulede. Her er der nemlig også mountainbike-spår. Skovlyspølsen. Der er også mulighed for guidede mountainbike-ture.



Læs mere på
www.bornholm.info



VINTERØEN BORNHOLM SAMME Ø, NYE EVENTYR

Bornholm har en anden natur end resten af Danmark. På øen kombineres de bedste elementer fra den svenske skærgård med den danske skov og sandklitter, der bugter sig langs strandene. Om vinteren bliver Bornholms natur mere rå, og du vil få røde kinder fra blæsten og bølger, der slår op langs klippekysten.

De bornholmske klipper er måske allersmukkeste om vinteren, da lyset og blæsten får klippernes rå og vilde udtryk til rigtig at komme til deres ret.

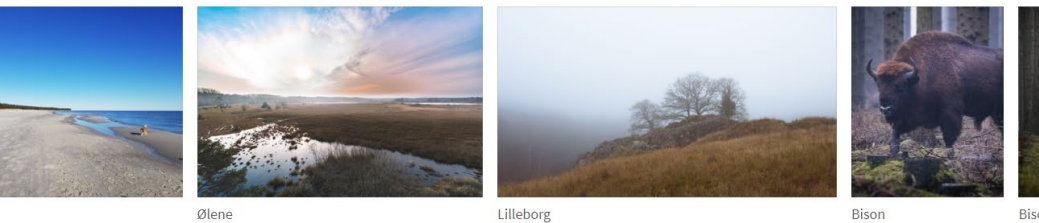


Læs mere på
www.bornholm.info



Mockups

Eksempler på Destination Bornholms annoncemateriale.



Ølene

Lilleborg

Bison

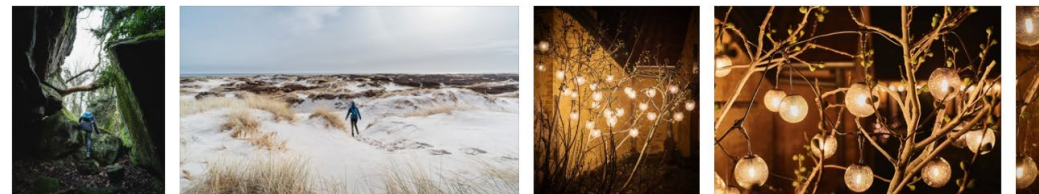
Bis



Hammeren

Hammerknoten

Troldekskoven



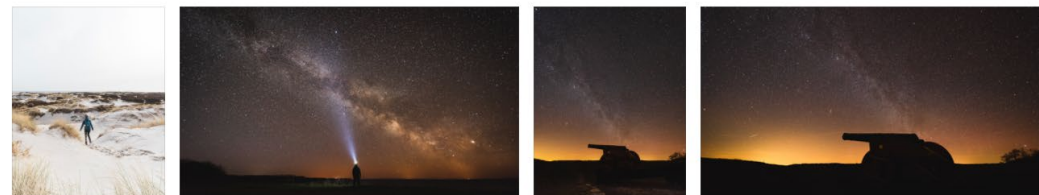
Troldekskoven

Dueodde

Julemarked i Nexø

Julemarked i Nexø

Jule



Dueodde

Nattehimmel

Nattehimmel

Nattehimmel

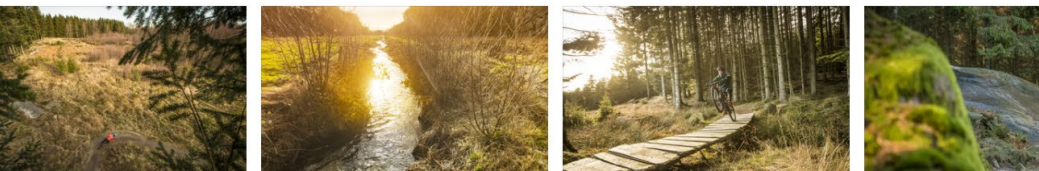


lingen

Almindingen

Ekkodalen

Mo



ADGANG TIL DESTINATION BORNHOLMS BILLEDDATABASE

I dette dokument refererer vi ofte til billeder fra Destination Bornholms billeddatabase. Ved hvert billede er der opført en billedkode, som er søgbar i databasen.

For at få adgang til billed databasen skal du selv oprette dig som bruger. Du får adgang efter at være blevet godkendt af Destination Bornholms medarbejdere.

Adgang til billed databasen er forbeholdt Destination Bornholms medlemmer.

Læs mere: bornholm.info/erhverv/billeddatabase



FOKUS EVENTS

Som led i vinterkampagnen opretter vi et 'vinterunivers' på bornholm.info, der præsenterer alle de særegne events og attraktioner, man kan opleve på Bornholm om vinteren.

Eventsene fungerer som konkrete reasons-to-go og fører bevis for Vinterø-kampagnens påstand om at Bornholm er åben og tilbyder "nye eventyr" om vinteren.

Du kan finde vinteruniverset her: <https://bornholm.info/vinteroen-bornholm-samme-oe-nye-eventyr/>

På følgende side finder du tekst, billeder og beskrivelser af en række udvalgte "fokusevents" der er ekstra stærke på storytelling og viser hvor særlige oplevelser man kan finde på Bornholm om vinteren.

Ved at dele og bruge fokuseventsene i din egen markedsføring kan vi således sammen på en helt konkret måde føre bevis for Vinterøen Bornholms "nye eventyr."

FOKUS EVENTS

Som led i vinterkampagnen opretter vi et 'vinterunivers' på bornholm.info, der præsenterer alle de særegne events og attraktioner, man kan opleve på Bornholm om vinteren.

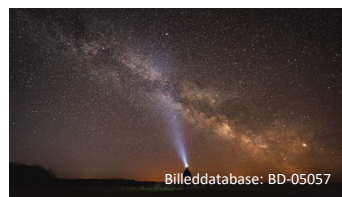
Eventsene fungerer som konkrete reasons-to-go og fører bevis for Vinterø-kampagnens påstand om at Bornholm er åben og tilbyder "nye eventyr" om vinteren.

Du kan finde vinteruniverset her: <https://bornholm.info/vinteroen-bornholm-samme-oe-nye-eventyr/>

På denne side finder du tekst, billeder og beskrivelser af en række udvalgte "fokusevents" der er ekstra stærke på storytelling og viser hvor særlige oplevelser man kan finde på Bornholm om vinteren.

Ved at dele og bruge fokuseventsene i din egen markedsføring kan vi således sammen på en helt konkret måde føre bevis for Vinterøen Bornholms "nye eventyr."

Udvalgte fokusevents:



Billeddatabase: BD-05057

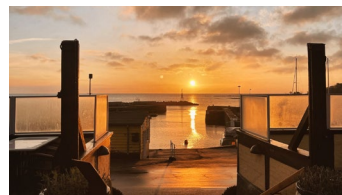
Bornholm går i sort

Sort er temaet på denne vandretur med natur, bornholmske fødevarer og historier i centrum. Med lysende lygter guides I en tur i vintermørket og lækre lokale "sorte" specialiteter. Aftenen slutter på det hyggelige Stammershølle Badehotel.

Sted: Allinge-Sandvig

Billeder: BD-05057

Læs mere: <https://stammershølle-badehotel.dk/bornholm-gaar-i-sort/>



Kolde gys og varme senge

Smukke Svaneke, dejlig mad og havdyp i den lokale badeklub. Hotel Siemsens Gaard byder på en unik Vinter Weekend med afslapning, selvforkælelse og dejlig mad på havnen i Svaneke. Opholdet er inkl. adgang til den lokale badeklub og sauna.

Sted: Svaneke

Billeder i billeddatabase: Kontakt Destination Bornholm

Læs mere: <http://www.siemsens.dk/vinterweekend/>



Billeddatabase: BD-06013

Bornholms Julemarked

Til jul forvandles den gamle fiskerby Nexø til en sand juleby og inviterer folk fra nær og fjern til Bornholms Julemarked med det ypperste af bornholmske fødevarer og kunsthåndværk. Åbent alle fredage, lørdage og søndage fra 24. november til 22. december.

Sted: Nexø Havn

Billeder i billeddatabase: BD-06013, BD-06511

Læs mere: <https://www.bornholmsjulemarked.dk/>



Billeddatabase: BD-06756

Bliv kunsthåndværker for en dag

Drømmer du om at prøve at dreje i ler? Så griб chancen på Hjorts historiske keramikfabrik. Lær de grundlæggende teknikker og udfordr dine kreative evner på drejeskiven. Du kan endda få dit mesterværk glaseret og brændt og sendt hjem.

Sted: Rønne

Billeder i billeddatabase: BD-06756

Læs mere: <https://hjorthsfabrik.dk/da/kurser/>



Spring i vandet fra klipperne

Vinterbadning fra klipper er noget helt for sig selv. Saunaen på Sandvig Havn er drevet af lokale vinterbads-ildsjæle. Her kan man nyde Østersøens kolde vand, mens molen giver læ for vinterens kolde vinde. Om søndagen er saunaen åben – og gratis – for alle med udsigt over havnen, havet og Hammerknuden.

Sted: Sandvig

Billeder i billeddatabase: ursula_BD-06930

Læs mere: <https://sandvig-sauna-og-vinterbadeforening.dk/>

Øvrige online vinterevents:

<https://bornholm.info/vinteroen-bornholm-samme-oe-nye-eventyr/>



REASONS-TO-GO

Destination Bornholm har udpeget følgende temaer som særligt relevante for markedsføring af Vinterøen Bornholm for både det danske og tyske marked.

- Den bornholmske natur
- Kunst, kultur og kunsthåndværk
- Lokale madoplevelser
- Outdoor og aktiv ferie
- Mødet med bornholmerne
- Outdoor og aktiv ferie
- Seværdigheder
- Nem, hurtig og billig rejsevej

På de følgende sider vil du finde tekst, billeder og beskrivelser af vinteråbne steder, som kan hjælpe dig i markedsføringen af Vinterøen Bornholm.

DEN BORNHOLMSKE NATUR

Bornholm har en anden natur end resten af Danmark. På øen kombineres de bedste elementer fra den svenske skærgård med den danske skov og sandklitter, der bugter sig langs strandene.

Om vinteren bliver Bornholms natur mere rå, og du vil få røde kinder af blæsten og bølger, der slår op langs klippekysten.

De bornholmske klipper er måske allersmukkest om vinteren, da lyset og blæsten får klippernes rå og vilde udtryk til rigtig at komme til deres ret.

Midt i denne natur er der mulighed for at tage en dyb indånding af den friske luft og nyde naturen lidt væk fra storbyen, hvor der er tid til dig selv, dine hobbyer og den/dem du holder af.

For danskerne og tyskerne er afkobling i naturen tæt på havet et vigtigt emotionelt behov i valget af rejsedestination.

Udvalgte oplevelser:



Billeddatabase: BD-06155

Vandring langs Nordbornholms kyst

Hammerknuden (eller bare Hammeren) er Bornholms nordligste område - og et stort naturområde med mange vandrestier og seværdigheder som Hammeren fyr, Opalsøen, Hammersøen, Hammerodde fyr, Hammerhavnen og Hammershus.

Sted: Hammerknuden på Nordbornholm

Billeder i billeddatabase: BD-06155, BD-06154

Læs mere: bornholm.info/hammeren



Billeddatabase: BD-05057

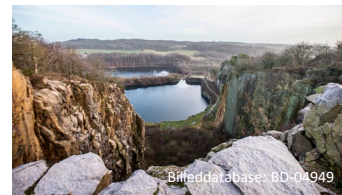
En nat under stjernerne

Om vinteren dominerer mørket himlen over Bornholm. Nætterne er meget lange, og det er en rigtig god ting, hvis man vil ud i mørket og observere stjernerne.

Sted: Arnager

Billeder i billeddatabase: BD-06153, BD-06152, BD-05057, BD-05056, BD-05055, BD-05054, BD-05053

Læs mere: bornholm.info/oplevelse-nattehimlen-over-bornholm



Billeddatabase: BD-04949

Udsigt over Opalsøen

Opalsøen har været et granitbrud frem til 1970. I dag er det et stort og flot naturområde med forskellige vandruter og en fantastisk udsigt over hele området.

Sted: Opalsøen (inkl. området Hammeren)

Billeder i billeddatabase: BD-04949

Læs mere: bornholm.info/opalsoeen



Billeddatabase: BD-06015

Dueodde Strand

Dueodde er af rejsemagasinet Lonely Planet udvalgt som en af Europas 20 bedste strande, ikke mindst på grund af det fine hvide sand.

Sted: Dueodde Strand (nær Dueodde Fyrtårn)

Billeder i billeddatabase: BD-05058, BD-05059

Læs mere: bornholm.info/dueodde-strand

Andre relevante steder:

- Paradisbakkerne
- Vang inkl. Vang Granitbrud
- Kultippen
- Linjer i Landskabet (ved Aakirkeby)
- Svartingedalen
- Ekkodalen
- Døndalen
- Randkløve Skår

KUNST, KULTUR OG KUNSTHÅNDVÆRK

På Bornholm har man bearbejdet naturens råmateriale igennem generationer. I dag blomstrer kunsthåndværket rundt om på øen i utallige værksteder, gallerier og butikker. Her følger Bornholms kunsthåndværkere deres passion og fokus på kvalitet. I 2017 blev Bornholm tildelt den fornemme titel 'World Craft Region', som er et internationalt anerkendt kvalitetsstempel indenfor kunsthåndværk. Når vinterroen falder over Bornholm, har du bedre tid til at få en sludder med kunsthåndværkerne om deres tanker og kreative proces.

En tredjedel af landets danefæ – fund fra oldtiden – findes på Bornholm. Det skyldes øens rige historie, som i dag har efterladt borgruiner, jættestuer og helleristninger. Om vinteren er der ro og plads til at opleve de mange fantastiske fortidslevn i den rå bornholmske natur.

I vintermånederne har du også mulighed for at besøge flere af øens museer og gallerier, som tilbyder foredrag og særudstillinger.

Vinteren på Bornholm byder på mange muligheder for koncerter og teaterforestillinger, hvor der er tid til at skabe fælles oplevelser, mens krop og sjæl finder ro.

Udvalgte oplevelser:



Billeddatabase: BD-01143

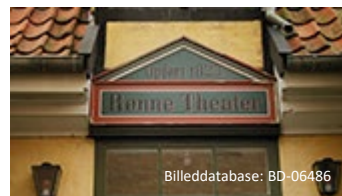
Hjorths Fabrik

Hjorths Fabrik er en keramikfabrik, keramikmuseum og butik. Atmosfæren på Hjorths Fabrik er helt unik. Mens du bevæger sig gennem de forskellige værksteder i det gamle fabriksanlæg, fornemmer du hvordan historien har udspillet sig gennem flere generationer.

Sted: Hjorths Fabrik

Billeder i billedatabase: BD-01143, BD-01144

Læs mere: bornholmsmuseum.dk



Billeddatabase: BD-06486

Bornholms Teater

I Danmarks ældste stadig fungerende teater fra 1823 kan du se sjove, anderledes og spændende forestillinger. Tag plads i én af de røde stole, og du sidder midt i ca. 200 års bornholmsk teaterkultur

Sted: Bornholms Teater

Billeder i billedatabase: BD-06486, BD-06485

Læs mere: bornholmsteater.dk



Billeddatabase: BD-06488

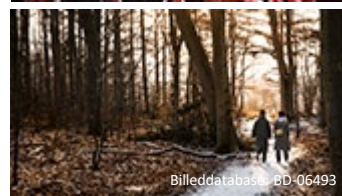
Musikhuzet

Oplev hæsbæsende, sjove, spændende, stille, hyggelige og anderledes koncerter i Musikhuzet i Rønne. Musikhuzet har koncerter året rundt med nogle af Danmarks største navne samt ukendte og upcoming artister.

Sted: Musikhuzet Rønne

Billeder i billedatabase: BD-06488

Læs mere: musikhuzet.dk



Billeddatabase: BD-06493

Martin Andersen Nexø vandrerute inkl. lydfortælling

Gå den nye digterroute med din mobiltelefon og hør otte spændende lydfortællinger oplæst af bl.a. skuespiller og forfatter Pelle Hvenegaard. Oplev Nexø's smukke natur og hyggelige gader mens du følger forfatteren Martin Andersen Nexø's barndom og litterære værker

Sted: Skansen Nexø

Billeder i billedatabase: BD-06493, BD-06491, BD-06490

Læs mere: bornholm.info/digterroute-i-nexoe

- Rønne Bio
- Baltic Sea Glass
- Klodekær
- Martin Andersen Nexø's Mindestuer

- Mie Mølgaard Ceramics
- Svanekegaarden
- Bornholms Museum

LOKALE MADOPLEVELSER

Efter er dag med oplevelser er det lykken at komme indenfor i varmen og nyde bornholmske råvarer serveret på en af øens mange gode restauranter og caféer. De bornholmske spisesteder lægger sig i selen for at give dig en gastronomisk oplevelse, hvad enten det er på en af øens små hyggelige caféer, vin- og kaffebarer eller på gourmetrestauranterne.

Om vinteren er der tid til snakken om, hvor råvarerne kommer fra, samt hvorfor Bornholm står så stærkt på netop fødevarerområdet.

Besøg øens mange fødevarerproducenter, der frister med alt fra karameller til øl, gin, sennep, olie, marmelade, chokolade og meget, meget mere. De bornholmske ildsjæle er passionerede og har meget på hjerte. De henter deres råvarer i den bornholmske natur og det kan du i den grad smage. Snyd heller ikke dig selv for en tur til øens gårdbutikker, som bugner af de lækre sager.

Udvalgte oplevelser:



Billedatabase: BD-05825

Hasle Røgeri

På Hasle Røgeri foregår røgningen på gammeldags og traditionel vis i åbne skorstene med ellebrænde. På røgeriet fornemmer du en unik stemning af, hvordan tingene forgik på røgeriet i gamle dage.

Sted: Hasle Røgeri

Billeder i billedatabase: BD-05825, BD-05817

Læs mere: hasleroeeri.dk



Billedatabase: BD-05825

Svaneke Bryghus

Her serveres god mad og gode øl i den hyggelige købmandsgård – i selskab med den store kobberkedel, hvor nye Svanekeøl fødes

Sted: Svaneke Bryghus

Billeder i billedatabase: BD-03068, BD-03122, BD-03066

Læs mere: svanekebryghus.dk



Billedatabase: BD-03127

Restaurant Nordlandet

Restauranten benytter så mange lokale råvarer som overhovedet muligt. Maden er enkel, men kompromisløs i kvalitet og smag. Stort udvalg af vine i en afslappet atmosfære med en usammenlignelig udsigt til Østersøen.

Sted: Restaurant Nordlandet

Billeder i billedatabase: BD-03127

Læs mere: hotelnordlandet.com/da/restaurants



Billedatabase: BD-02641

Gaarden - Bornholms Madkulturhus

Lige ved siden af Landbrugsmuseet Melstedgård ligger gaarden – Bornholms Madkulturhus, hvor du kan opleve og lære noget om bornholmske madspecialiteter. Gaarden er ikke en restaurant, men et sted, med events, madkurser og temadage/-aftener.

Sted: gaarden

Billeder i billedatabase: BD-02641, BD-00742

Læs mere: gaarden.nu

Andre relevante steder:

- Det Røde Pakhus
- Razapaz
- Provianten
- Ekkodalshuset
- Torvehal Bornholm
- Restaurant 1B
- Svaneke Chokoladeri
- Kjærstrup Chokolade
- Bornholm Distillery
- Karamel Kompagniet
- Hallegaard
- Den Bornholmske Gårdbutik

MØDET MED BORNHOLMERNE

I vinterperioden er der færre besøgende på øen. Derfor sænker roen sig over både by og land, hvor bornholmerne slapper af på de lokale caféer, mødes til aktiviteter eller bevæger sig ud i naturen.

Det er her fællesskabet og interesser dyrkes. Som gæst har du rig mulighed for at blive inviteret indenfor i bornholmernes vinterhi og mærke en anderledes vinterdestination, hvor der er tid til en kop kaffe og en sludder.

At besøge Bornholm i vintermånederne, giver en følelse af at blive "inkluderet" på øen. Her har butiksejerne og restauratørerne tid til at interagere mere end resten af året.

Udvalgte oplevelser:



Billeddatabase: BD-06013

Bornholms Julemarked

I november og december forvandles den gamle fiskerby Nexø til en sand juleby og inviterer folk fra nær og fjern til Bornholms Julemarked. Hele den indre bydel med dens hyggelige, små butikker og et helt havneområde med små, pyntede træboder dufter og emmer af jul.

Sted: Bornholms Julemarked Nexø

Billeder i billeddatabase: BD-06013, BD-06487

Læs mere: bornholm.info/julemarked



Billeddatabase: BD-05063

Besøg en kunsthåndværker

Mangler du et smukt keramik krus, tallerken eller anden keramik? Eller er du blot interesseret i at høre mere om deres teknikker og inspiration? Så besøg de bornholmske keramikere og se gedigen bornholmsk keramikunst fx hos keramikeren Maja Frendrup. Bornholm har lang tradition for keramik af høj kvalitet

Sted: Maja Frendrup Keramik

Billeder i billeddatabase: BD-05063

Læs mere: majafrendrupkeramik.dk



Billeddatabase: BD-05802

Vinterbadning fx i Hasle Havnebad

Der er masser af muligheder for at få et forfriskende bad. Badeklubber findes i mange af øens byer, mens Hasle har sit helt eget havnebad inkl. sauna.

Sted: Hasle Havnebad

Billeder i billeddatabase: BD-05802, BD-05798

Læs mere: bornholm.info/hasle-havnebad



Nytårskoncerter i januar

I januar 2022 præsenterer ASG Nytårskoncert med Bjørn Hyrup og promenadeorkesteret i Bornholms idræts- og kulturcenter. Oplev Birthe Kjær, Dario Campeotto, Jesper Lundgaard m.fl.

Sted: Bornholms idræts- og kulturcenter Allinge

Billeder i billeddatabase: BD-00890

Læs mere: a-s-g.dk

Andre relevante steder:

Mange muligheder for shopping bl.a.:

- Gutemensch/Ich bin ein bornholmer
- Butik Stærmo
- William Dams Boghandel (mere end en boghandel)
- Werner Larsen

Mange muligheder for cafebesøg bl.a.:

- Kaffebaren
- Banken
- Violas
- Madvig pub & lounge

Mange muligheder for oplevelser bl.a.:

- Vandreture
- Koncert
- Teater
- Biograf

OUTDOOR OG AKTIV FERIE

Friluftslivet spiller en stor rolle for mange danskere og tyskere. Det er alt fra vandreture med hunden til ekstremsport i form af trail running og MTB. Bornholm byder på landets bedste muligheder for at udfolde sig med outdooraktiviteter.

Øens natur giver mulighed for, at gæster kan komme ud i skovene, på vejene og på vandet, hvor de kan dyrke deres hobbyer.

I vintermånederne er der endda ekstra god plads på mountainbikesporene og vandrestierne, og der er altid plads til en ekstra på de gode lystfiskerpladser.

Udvalgte oplevelser:



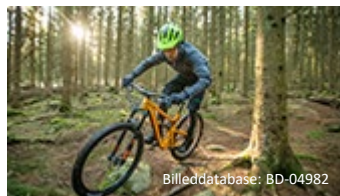
Unik kystfiskeri

Bornholm kan noget helt unikt i lystfiskermæssig sammenhæng. Øens storladne natur og varierede kystlinjer indbyder til uforglemmelige oplevelser, hvor alle sanser aktiveres. Få den bedste fiskedag på Bornholm med en certificeret lystfiskeguide.

Sted: Den bornholmske kyst

Billeder i billedatabase: BD-06004, BD-06009, BD-06008, BD-06010, BD-00159

Læs mere: bornholmiskeguide.dk



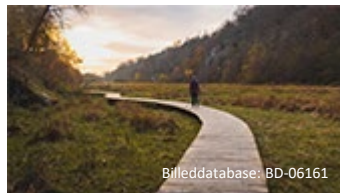
Mountainbike på spor

Hvis du elsker træning i det fri på cykel og mountainbike, så er Bornholm det rigtige sted. Besøg Almindingen og/eller bo på dejlige Hotel Skovly. Hotellet har deres eget mountainbike-spor, "Skovly-sporet". Der er også mulighed for guidede mountainbike ture.

Sted: Almindingen

Billeder i billedatabase: BD-04982, BD-04981, BD-04976, BD-04939

Læs mere: hotelskovly.dk



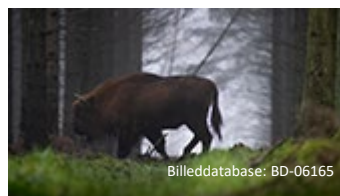
Vandring på Bornholm

Tag traveskoene på og oplev Bornholm til fods. Oplev øens mange skovstier, strandstier og klippestier. Du kan både vælge at tage turen rundt om Bornholm på én gang eller dele øen op i mindre bidder. Uanset hvad, så giver Bornholm dig et utal af uforglemmelige oplevelser.

Sted: Ekkodalen

Billeder i billedatabase: BD-06161, BD-06158, BD-06163, BD-06164, BD-04023

Læs mere: bornholm.info/vandreture



Mød en bison

Du kan opleve den europæiske bison i skoven, Almindingen midt på øen. Prøv fx Bisonstien. 12 km. Igennem smuk natur.

Sted: Almindingen

Billeder i billedatabase: BD-06165, BD-06167, BD-06166

Læs mere: bornholm.info/moed-bison-paa-bornholm

Andre relevante steder:

- Gudhjem Svømmehal
- Match Padel Bornholm
- Salomon Hammer Trail Winter
- Viking atletik events
- Guidede vandreture
- Gå Højlyngsstien
- Rønne Svømmehal
- Vinterbadning

SEVÆRDIGHEDER

Bornholms seværdigheder byder på mange spændende oplevelser - hvad end du er til natur, interessante kirker og bygningsværker, smukke strande, helleristninger, borgruiner eller store, imponerende klippepartier og sprækkedale.

De bornholmske seværdigheder ligger tæt, og der er så mange at vælge imellem, at du selv efter adskillige besøg på klippeøen stadig kan finde nye, interessante udflugtsmål.

Om vinteren har du tilmed mulighed for at have dem næsten for dig selv.

Naturen på Bornholm er en seværdighed i sig selv med masser af variation og sjældenheder. Tag fx på opdagelsesrejse i Paradisbakkerne og oplev et helt unikt stykke dansk natur, som taget direkte ud af en eventyrbog. Besøg klippeformationerne Helligdomsklipperne, der ligger på strækningen mellem Tejn og Gudhjem og er en af Bornholms – ja Danmarks – største naturseværdigheder eller oplev det dramatiske naturområde Slotslyngen, der er et yderst kuperet klippeområde på den nordvestlige del af Bornholm.

Udvalgte oplevelser:



Hammershus – Nordeuropas største borgruin

Hammershus er Nordeuropas største borgruin og Bornholms mest besøgte seværdighed. Og det er ikke så underligt, for her kan du virkelig få gang i fantasien og opleve den bornholmske historie.

Sted: Hammershus

Billeder i billeddatabase: BD-04105, BD-04094, BD-04090, BD-06153

Læs mere: bornholm.info/hammershus



Kanonbunkerne ved Dueodde

Ved Dueodde kan du finde to gamle tyske bunkere med kanonstillinger, hvis funktion skulle have været at beskyde fjendtlig skibstrafik under krigen. Bunkerne blev aldrig færdiggjort, men står i dag tilbage som et levn fra tyskernes besættelse på Bornholm. Her kan du opleve tyskernes bygningsværker fra krigstiden, og bevæge dig ind i de mørke betonrum – Hvis du tør.

Sted: Kanonbunker G3 ved Dueodde Strand

Billeder i billeddatabase: ???

Læs mere: bornholm.info/bunker-paa-dueodde



Randkløve Skår

Sprækkedalen Randkløve Skår er en af Bornholms helt store naturseværdigheder. Fra den stejle klippekyst skærer det sig dybt ned i fjeldet og i sydøstlig retning ind i landet. Dette i modsætning til øens andre sprækkedale, der normalt løber i tværgående retning, altså nordøst-sydvest.

Sted: Randkløve Skår

Billeder i billeddatabase: BD-06494

Læs mere: bornholm.info/randkloeve-skaar



Kamelhovederne

Går du langs kyststien nedenfor Hammershus, ser du et helt specielt klippeparti i vandet. I en lille bugt ca. 100 meter vest for borgruinen rager en enkelt klippeblok op af vandet – og på toppen sidder der to hovedlignende klippeformationer. Disse kaldes Kamelhovederne.

Sted: Kamelhovederne

Billeder i billeddatabase: BD-06192, BD-04847, BD-03343,

Læs mere: bornholm.info/kamelhovederne-og-loevhovederne

Andre relevante steder:

- Lille Borg (Almindingen)
- Gamleborg (Almindingen)
- Pissebækken
- Døndalen
- Stavehøl
- Helligdomsklipperne
- Jons Kapel
- Paradisbakkerne

KORT, NEM OG BILLIG REJSEVEJ

Rejsevejen skal være overskuelig og nem. Dette er et vigtigt funktionelt krav for danskerne og her kan Bornholm være et let valg - specielt dem der er bosiddende på Sjælland.

Med en rejsetid på blot 3 timer fra København med hurtigfærgen og kun 35 min. med fly, er rejsetiden til Bornholm ganske kort.

Tyskerne har ligeledes en let rejsevej fra Sassnitz med Bornholmslinjens færge i november-december. Færgen stopper dog sejlads i januar-februar, hvilken betyder at markedsføringsindsatsen skal koncentrere sig om perioden før nytår.

Flyselskabet DAT havde ellers planlagt flyruter fra Berlin (og muligvis også Hamburg), men aflyste i 2021 pga. COVID-19. Derfor skal muligheden for fly til Bornholm ikke omtales på det tyske marked.

Udvalgte oplevelser inden for tema:



Billeddatabase: BD-04795

Bornholmslinjen

Rejs hurtigt og billigt til og fra Bornholm med Bornholmslinjen. Tag bilen med eller kør om bord færgen med Kombardo. Du kan også tage Bornholmerbussen og DSB. Rejs fra 99 kr. inkl. bil + 5 personer.

Billeder i billedatabase: BD-04795

Læs mere: bornholmslinjen.dk



Billeddatabase: BD-06475

DAT

Tag til Bornholm med DAT – det er hurtigt og komfortabelt. Har du flybillet, kan du ovenikøbet benytte deres særlige tilbud om billig lejebil. Fra kun kr. 350,- pr. dag alt inklusive.

Billeder i billedatabase: BD-06475, BD-06479, BD-06477, BD-06476

Læs mere: dat.dk