

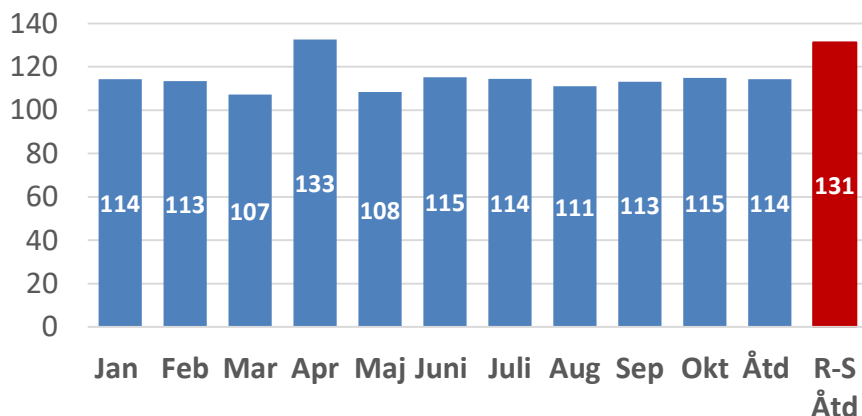
# TURISMEBAROMETER 2019 – UGE 47

## Indeks for realiseret trafik til Bornholm

2019 sammenlignet med 2018

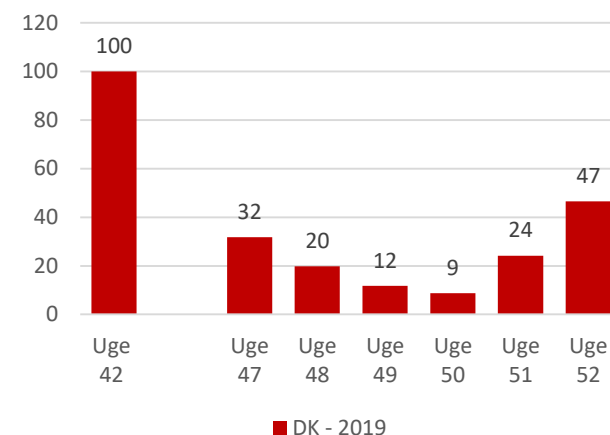
(RY, RK samt DAT) – angivet med blå søjler

Rønne-Sassnitz – angivet med rød søjle

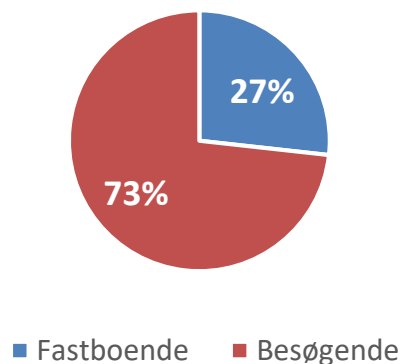


## Indeks for fremadrettede bookinger pr. uge

Kun færgerejsende og besøgende til Bornholm er medtaget uge 42-2019, efterårsferien i DK, er angivet som referenceuge (indeks 100)



## Segment estimat ÅTD (Januar-Oktober)



## TURISTINDEKS BORNHOLM (JAN-OKT 2019):

# 118

